



UNIVERSITAT
ROVIRA I VIRGILI
FACULTAT D'ENOLOGIA

PLA D'ACCIÓ TUTORIAL (PAT)

COORDINADORA: Montserrat Mestres i Solé

(montserrat.mestres@urv.cat)



PLA D'ACCIÓ TUTORIAL

PAT

Què és la tutoria?



- La tutoria acadèmica et permet disposar d'un suport continuat per part d'un tutor, per tal de donar resposta als problemes i necessitats relacionats amb la teva vida universitària.
- Com alumne de grau, tens assignat un tutor des de que comences la carrera fins que l'acabes.
- PAT consta d'altres recursos, com cursos i jornades per a donar-te suport i orientació
 - Primer: CRAI i Moodle
 - Segon: Mobilitat, presentacions
 - Tercer: Antics alumnes, Sortides professionals
 -

PLA D'ACCIÓ TUTORIAL

PAT

Per a què et pot ser útil la tutoria?



- Si estàs començant la carrera:
 - Per a ajudar-te a ubicar-te amb facilitat a la universitat, conèixer els serveis dels que disposes i els òrgans en que pots participar com a estudiant.
 - Per a orientar-te en la matrícula i en la presa de decisions de caràcter acadèmic..
- Durant la carrera:
 - Per a aprendre habilitats i tècniques per a millorar el teu rendiment acadèmic.
 - Per a donar-te suport en la incorporació al món laboral

PLA D'ACCIÓ TUTORIAL

PAT

Qui és el meu tutor?



- El tutor és un professor de la teva carrera que et serà assignat a l'atzar
- Aquesta assignació es fa un cop acabat el període de matrícula (finals d'octubre)
- Les assignacions tutor/alumne les podràs trobar en forma de llistats a l'espai del moodle:
 - ENOLOGIA
 - BIOTECNOLOGIA
- En cas que hi hagi problemes d'enteniment entre el tutor i l'alumne es pot sol·licitar un canvi

PLA D'ACCIÓ TUTORIAL

PAT

Com em poso en contacte amb el tutor?



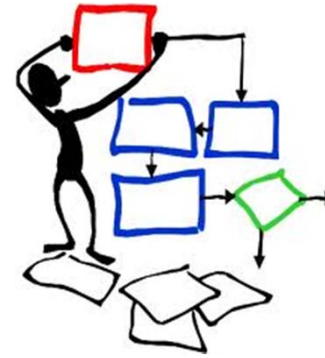
- Un cop feta l'assignació, la coordinadora t'enviarà un correu informant de que s'ha acabat el procés.
- El tutor es posarà en contacte amb tu via e-mail a través del moodle
 - *Si no fos així, comunica-ho a la coordinadora*



Totes les comunicacions es faran al correu institucional de la URV

PLA D'ACCIÓ TUTORIAL

Com estan organitzades les tutories?



Les tutories a les que assistiràs poden ser:

- Seminaris/jornades/cursos
- Tutories individuals
- Tutories en petit grup

La comunicació amb el tutor pot ser:

- Presencial: Cal acordar dia i hora
- Virtual: a través de Moodle (e-tutories).

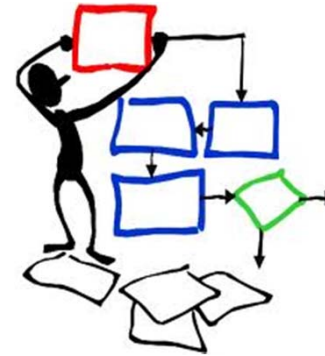
- Accediràs a aquest espai a través de la pàgina: <http://moodle.urv.cat>

PAT

PLA D'ACCIÓ TUTORIAL

PAT

Com estan organitzades les tutories?



Cada curs es duran a terme **tres tutories**:

- **1ª Tutoria** (*Nadal*).- **conèixer** funcionament de l'ensenyament
- **2ª Tutoria** (*Setmana Santa*).- **seguiment** del rendiment acadèmic
- **3ª Tutoria** (*final de curs* .- **revisar** itinerari formatiu

● **PRIMER CURS**

- 1ª Tutoria: Omplir la fitxa amb les dades personals

Tutoria presencial

Avaluació de la formació CRAI, PAT i MOODLE

● **Altres cursos**

- General: Actualitzar la fitxa amb les dades personals

Tutoria presencial o virtual

Avaluació de la formació rebuda en cada moment